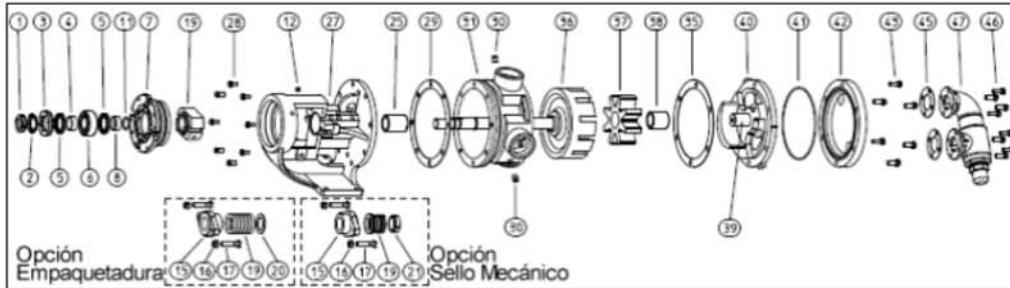




BOMBA EI-K



Item	Descripcion
1	Tuerca Candado, #N-07
2	Roldana Candado #W-07
3	Tapa Carrier
4	Separador de Balero (Exterior)
5	Sello de Labio (Req. 2)
6	Balero
7	Carrier
8	Separador de Balero (Interior)
11	Anillo Semicircular (Req. 2)
12	Grasera (Recta) (Req 2)
15	Brida Sello
	Brida Sello (Solo para Sello de Teflon)
16	Tuerca Tornillo Brida de seguridad (Req 2)
17	Tornillo Brida Sello (Req 2)
	Empaquetadura
19	Sello Mecanico de componentes
20	Roldana Reten de Empaquetadura
21	Collarin de Sello Mecanico
25	Buje de Portabalero
27	Portabalero con Buje
28	Tornillo de Portabalero (Req 8)
29	Junta Portabalero
30	Tapon (Req 5)
31	Carcasa
35	Junta Tapa
36	Rotor y Flecha
37	Piñon con Buje
38	Buje de Piñon
39	Eje de Piñon
40	Tapa Frente plana con Eje de Piñon
	Tapa Frente para Valvula de Alivio con Eje de Piñon
43	Tornillo para Tapa Frente (Req 7)
45	Junta de Valvula de Alivio (Req 2)
46	Tornillo para Valvula de Alivio (Req 8)
47	Valvula de Alivio (Completa)
56	Recirculador (Plan 13)
1-11	Subensamble Carrier
	Juego de Tornillos de Carrier (Req. 2)
	Inserto
	Juego de Tornillos de Tapa de Carrier (Req. 2)

1. No se Muestra

2. Incluido en Subensamble Carrier

3. Sello Mecanico de Buna y Viton requieren el Collarin de Sello Mecanico

Cuando ordene partes, favor de proporcionar el No. De Parte, Nombre de la Parte, Material, Modelo y No. De serie de la Bomba como aparece en la placa de datos.